



## O que ganha com esta solução:

- ◆ Maior poder de decisão
- ◆ Controlo de custos otimizado
- ◆ Automatismo de processos
- ◆ Redução de erros
- ◆ Flexibilidade de planeamento
- ◆ Gestão de tempo melhorada
- ◆ Aplicações adaptadas ao seu negócio
- ◆ Informação mais acessível a todas as equipas
- ◆ Comunicação mais fácil com os clientes
- ◆ Integração automática com outros módulos PHC CS

# PHC CS MANUFACTOR

## Solução para Indústria e Produção **Gestão e otimização dos processos de fabrico**

A produção industrial tem várias fases, cada uma delas a exigir gestão específica, trabalho complexo e integração com as restantes. O PHC CS Manufactor é a máquina que liga todas estas peças.

Visite [phc.pt/manufactor](http://phc.pt/manufactor)

## Porque é que a sua empresa precisa de software para indústria e produção?

Num estudo realizado a mais de

**300**  
empresas

**73%**

classifica entre

**8** e **10**

(numa escala de 1 a 10)

a importância do

### SOFTWARE DE GESTÃO

para garantir maior capacidade de resposta e vantagem em relação à concorrência.

Fonte: Estudo Empresas Darwin em Portugal

#### › Gostaria de ter flexibilidade no seu planeamento de produção?

No que toca a gerir e planear processos, não há nada pior do que estar limitado e sem capacidade de escolha. O software de gestão para indústria é desenhado para lhe fornecer opções e soluções, de modo a que se possa adaptar a cada circunstância.

#### › Precisa de tomar decisões constantes e de forma rápida?

Poder decidir com o auxílio de software significa ter o suporte de várias funcionalidades analíticas. Estas ajudam-no a descobrir tendências e oportunidades no mercado, e ainda lhe dão uma visão intuitiva do seu negócio em números e gráficos.

#### › Nem todas as fases do seu processo de fabrico são igualmente eficientes?

Desde a aquisição das matérias-primas à subcontratação, dos modos de fabricação aos processos automáticos ou pontuais, tudo é controlado e monitorizado pelas aplicações de software para que se tornem mais eficazes.

#### › Quer ter informação mais rapidamente e com mais qualidade?

A tecnologia totalmente integrada recebe toda a informação em tempo real do processo de fabrico. Isto permite-lhe a si e a todas as equipas anteciparem problemas e reagirem rapidamente a anomalias.

#### › A comunicação com os seus clientes não é tão ágil como gostaria?

Com ferramentas que o ajudam a guardar e aceder aos dados, a analisar o estado de todas as encomendas, até a orçamentar de forma mais simples e interativa, fica mais fácil e rápido comunicar com os seus clientes e parceiros.



## Porque é que o PHC CS Manufacturer é a solução de software para a sua empresa?

O setor da Indústria e Produção enfrenta uma pressão constante para produzir produtos de qualidade superior, com mais complexidade e menores custos. A sua empresa certamente não é exceção.

O PHC CS Manufacturer é como uma caixa de ferramentas para o seu negócio, com dezenas de utensílios específicos para cada caso. Em conjunto tornam-se vitais para o aumento da sua rentabilidade e competitividade.

Qualquer que seja o seu tipo de indústria, da metalomecânica ao têxtil, passando pelos plásticos, o mobiliário ou os materiais de construção, este será o seu aliado mais precioso.

A sua capacidade de adaptação e parametrização, a sua facilidade de utilização e o seu potencial de interligação vão surpreendê-lo. 60.000 utilizadores da família PHC CS já o descobriram.

<b>SISTEMA</b>	PHC CS
<b>PLATAFORMAS</b>	PHC CS Desktop PHC CS Web PHC CS Manufacturer
<b>GAMAS</b>	Corporate Advanced Enterprise
<b>SOLUÇÕES</b>	Gestão e ERP Financeira Recursos Humanos Logística e Distribuição Suporte Técnico Retailho CRM Construção Civil Frota Gestão de Equipas Clínicas Restauração

### Principais funcionalidades

O PHC CS é constituído por Soluções e Plataformas, que por sua vez disponibilizam vários módulos.

O software PHC CS Manufacturer é constituído por 16 módulos diferentes. Estes estão divididos em 3 níveis:

#### 1. MÓDULO PRINCIPAL

PHC CS PLATFORM manufacturer Pág. 5

#### 2. MÓDULOS AUXILIARES

PHC CS MRP manufacturer Pág. 11

PHC CS PLANNING manufacturer Pág. 12

PHC CS GRELHAS manufacturer Pág. 13

PHC CS LOTES manufacturer Pág. 14

PHC CS MOLDES manufacturer Pág. 14

PHC CS TOUCH manufacturer Pág. 15

#### 3. MÓDULOS OFERECIDOS NA SUBSCRIÇÃO PHC ON

PHC CS QUALIDADE manufacturer Pág. 16

PHC CS ORÇAMENTOS manufacturer Pág. 16

PHC CS RECURSOS manufacturer Pág. 17

PHC CS TAREFAS manufacturer Pág. 18

PHC CS MULTI-LÍNGUA manufacturer Pág. 18

PHC CS GESTÃO DE MANUTENÇÃO manufacturer Pág. 19

PHC CS PACKING-LIST manufacturer Pág. 19

PHC CS CONFIGURADOR DE PRODUTO manufacturer Pág. 20

PHC CS DASHBOARD manufacturer Pág. 21

O módulo principal, como o nome indica, é a aplicação mais importante do PHC CS Manufacturer. É o módulo-base, sem qual nenhum dos outros pode funcionar.

Os módulos auxiliares atuam em áreas importantes e específicas com funcionalidades próprias, mas precisam de estar interligados com o módulo principal.



Quanto aos módulos do terceiro nível, são em tudo idênticos aos anteriores, mas são oferecidos pela PHC a todos os clientes que subscrevem um acordo PHC On.

Outra característica importante do PHC CS Manufacturer é que é fornecido em 2 gamas:

- PHC CS Manager manufacturer
- PHC CS Executive manufacturer

Estas gamas partilham todos os módulos e o *core-business* de gestão de produção. Apenas diferem na capacidade de adaptação à sua empresa.

A gama PHC CS MANAGER Manufacturer é mais indicada para empresas de micro dimensão e com potencial de crescimento. Já a PHC CS EXECUTIVE manufacturer é ideal para empresas de maior dimensão, com processos produtivos complexos e elevadas necessidades de parametrização.

Em conjunto, as gamas e os módulos formam um software meticulosamente desenhado para maximizar a sua produção, integrar e automatizar a sua gestão, ajudar a aumentar o seu rendimento e a sua eficiência.

Neste documento vai conhecer todos os módulos e as suas principais funcionalidades – e vai descobrir todo o potencial da máquina engenhosa que é o PHC CS Manufacturer.

- A implementação da solução PHC facilitou e organizou todo o nosso processo produtivo, ajudando os colaboradores a aceder a mais e melhor informação, aumentando a sua produtividade e prestando um melhor serviço aos clientes, com uma capacidade de resposta mais rápida e eficaz. ●●

Sandra Teixeira, Diretora Financeira da Ramiro & Carvalho

# 1. MÓDULO PRINCIPAL

## PHC CS PLATFORM manufacturer

Este é o módulo base e obrigatório do PHC CS Manufacturer.

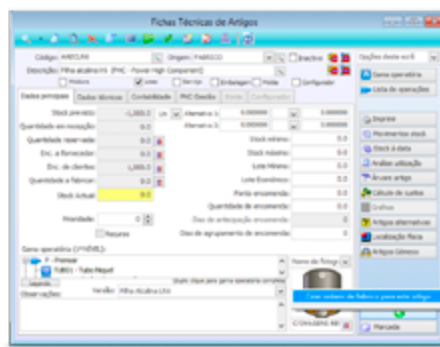
Este módulo garante a gestão completa dos seus processos produtivos, desde a geração das "árvores de artigo" até à entrada de produção do produto acabado.

### Ordens de fabrico

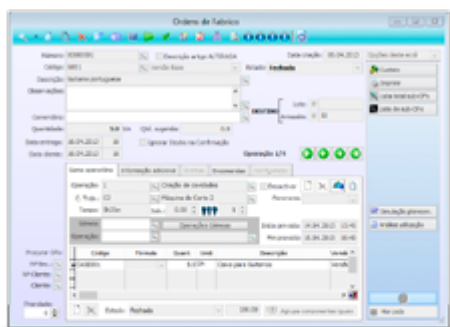
As ordens de fabrico iniciam todo o processo produtivo. Embora o PHC CS Manufacturer assuma de base a estrutura técnica definida para o artigo, a ordem de fabrico adquire total autonomia e permite a alteração da sua gama operatória.

### Emissão das ordens de fabrico

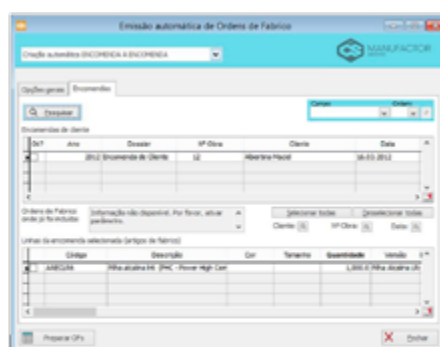
O processo de emissão de ordens de fabrico poderá ter várias origens, como por exemplo as fichas técnicas de artigos ou a análise das encomendas em aberto do cliente.



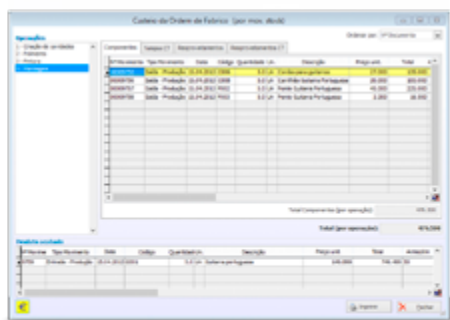
Emissão das ordens de fabrico a partir das fichas técnicas de artigos.



Consulta do custeio do produto acabado.

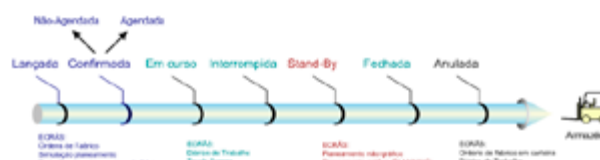


Emissão automática de ordens de fabrico.



Consulta de uma lista das subordens de fabrico geradas pela ordem de fabrico principal.

### Estados das ordens de fabrico

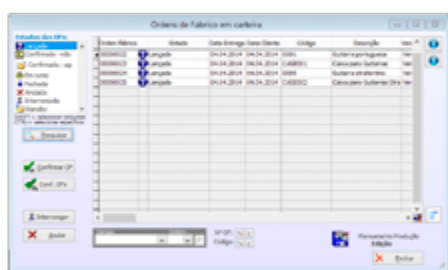


Cada um destes estados representa a evolução da ordem de fabrico ao longo do processo produtivo.

O software PHC CS Manufacturer sugere o planeamento segundo 3 critérios possíveis (respeitando a data de entrega, por data de início definida e por data de início em conjugação

com o seu índice de prioridade) e permite a criação de encomendas a fornecedores das quantidades em falta.

A fase de confirmação permite-lhe agendar a ordem de fabrico e as suas operações pelos diversos centros de trabalho, numa base de simulação que pode ser cancelada a qualquer momento.



Confirmação de uma ordem de fabrico.

Sempre que uma operação é "arrastada" para outra posição (mesmo centro ou outros), o seu tempo de execução é recalculado segundo o coeficiente de eficiência e horário do centro de trabalho, calculando uma nova data de entrega.

Esta nova data calculada obriga a um arraste das operações interligadas, repercutindo-se por todas as operações existentes no planeamento, garantindo um controlo global do seu plano geral de produção.

O PHC CS Manufactory disponibiliza rotinas de replaneamento sempre que se verifiquem situações inesperadas, como operações que não começaram na data e hora prevista; alterações de centro de trabalho de uma operação, indicada no diário de trabalho; alterações de operações às ordens de fabrico confirmadas; alterações de um período não-trabalhável ou extraordinário; centros de trabalho com ordens de fabrico fechadas antes do previsto.

### Análise de Cargas

Na indústria, as tomadas de decisão têm de ser rápidas e sustentadas em dados.

Em termos de planeamento da produção, o estado de ocupação das linhas de fabrico condiciona:

- › A aceitação de encomendas,
- › O redireccionamento para outras máquinas,
- › A decisão por subcontratação de partes do processo,
- › A definição de turnos, paragens e horas extra,
- › E ainda outras medidas para otimizar a distribuição da carga de trabalho.

Nesta vista gráfica apresenta-se a carga que está planeada para cada centro de trabalho, em cada dia (ou semana, ou mês), para as datas seleccionadas, focando nos centros de trabalho mais ocupados (top 20), ou vindo por grupo de Centros de Trabalho ou mesmo os seleccionados por si. É ainda possível navegar para os detalhes das Ordens de Fabrico que estão a ocupar cada Centro de Trabalho/periodo.



Análise de cargas.

### Problema? Solução!

#### Tem dificuldade em planear ordens de fabrico convenientemente?

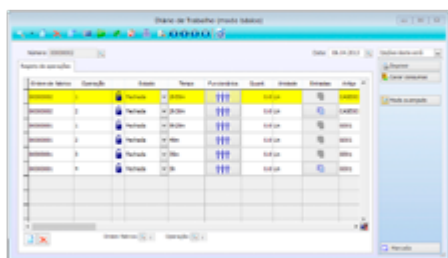
No PHC CS Manufactory são inúmeras as ferramentas e as opções relacionadas com o planeamento das ordens de fabrico, para que tenha o seu trabalho facilitado.

### Diário de trabalho

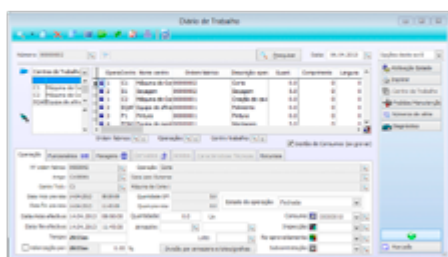
O registo do diário de trabalho é o processo de recolha dos dados reais do setor produtivo. O PHC CS Manufactory permite registar os tempos necessários e quantidades produzidas para cada operação, bem como os funcionários envolvidos e as matérias-primas utilizadas.



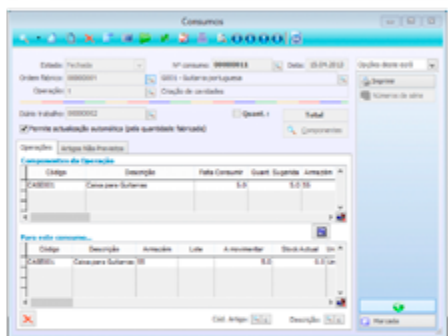
Como a quantidade de informação a registar no diário pode variar, disponibilizamos dois tipos de diário de trabalho em dois modos – básico e avançado – além do módulo PHC CS TOUCH manufacturer com um ecrã tátil para ser acedido no parque produtivo.



Através do diário de trabalho, o processo manual de registo de produção torna-se fluido e mais rápido.



Registo dos tempos de paragens, reaproveitamentos, inspeções e subcontratações.

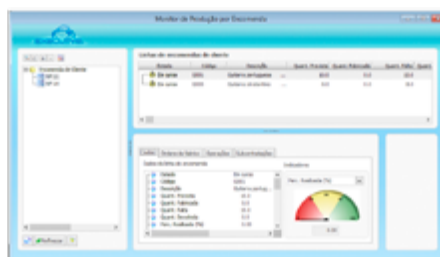


Ecrã para registo de consumos, que podem ser gerados manualmente ou de forma automática.

### Monitor de produção por encomenda

Este monitor permite-lhe ter uma perspetiva geral do estado das encomendas com ordens de fabrico associadas.

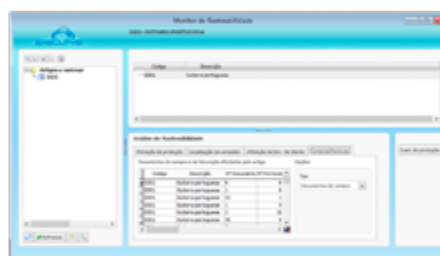
Observe, por exemplo, as quantidades previstas e fabricadas, as quantidades em falta bem como a percentagem de produção realizada.



A qualquer momento pode obter o estado atual de uma determinada encomenda.

### Monitor de rastreabilidade

Use este monitor para identificar, de uma forma fácil e organizada, os artigos utilizados durante um determinado processo produtivo. Desta forma, poderá localizar rapidamente um determinado artigo para uma rápida intervenção.



Identifique facilmente a produção onde se encontra determinado lote ou número de série.

- As soluções PHC passaram a estar na base da nossa decisão. Com o PHC CS Manufacturer a empresa está mais preparada para um crescimento sustentado. ••

Miguel Oliveira, CEO da Edigma

## Relatórios

É muito simples desenhar relatórios relacionados com as principais áreas do software, como a ficha técnica de artigos, ordens de fabrico, entre outras. Pode introduzir qualquer campo do ecrã, com qualquer tipo de letra, imagens desenhadas por si, objetos coloridos ou não, pode pedir uma previsão antes de imprimir o relatório, enfim, liberdade total para criar relatórios com uma imagem à altura da sua empresa.

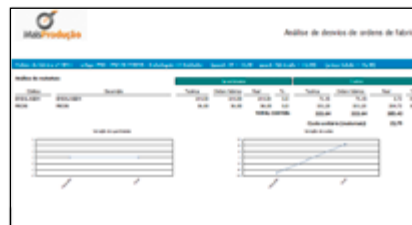


Simplicidade no desenho dos relatórios.



Relatório com as operações e componentes necessários numa ordem de fabrico.

Existe também a possibilidade de criação de novos relatórios recorrendo ao Crystal Reports. Estes, depois de criados, poderão ser executados e visualizados recorrendo ao viewer desta aplicação, já incluído nos objetos do PHC CS Manufacturer.



Relatório que apresenta, de forma gráfica, os desvios de materiais e tempos para as ordens de fabrico.

## Painel central

A definição de snapshots pode ser configurada para incorporar a apresentação dos indicadores no painel central do PHC CS Manufacturer.

O painel central permite ainda aceder rapidamente a opções da aplicação, assim como informações de indicadores gráficos e acesso a análises importantes para o bom funcionamento da sua empresa.

## Análises avançadas

A preparação de listagens personalizadas é algo de fundamental num sistema de gestão de produção. Com as análises avançadas é possível criar listagens com os campos e filtros que desejar. Estas podem ser executadas sempre que entra no PHC CS Manufacturer.

Esta situação é a ideal para avisar os utilizadores de uma determinada situação como, por exemplo, ordens de fabrico que estavam previstas terminar no dia anterior e não foram fechadas.

## Análises multidimensionais

As análises multidimensionais permitem a definição de informação estatística a várias dimensões.

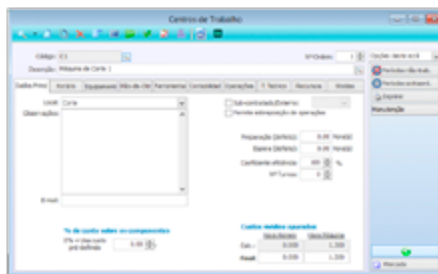
Recorra às variáveis que quiser, utilizando qualquer campo das tabelas, com a possibilidade de arrastar essas variáveis para um outro eixo da análise multidimensional.



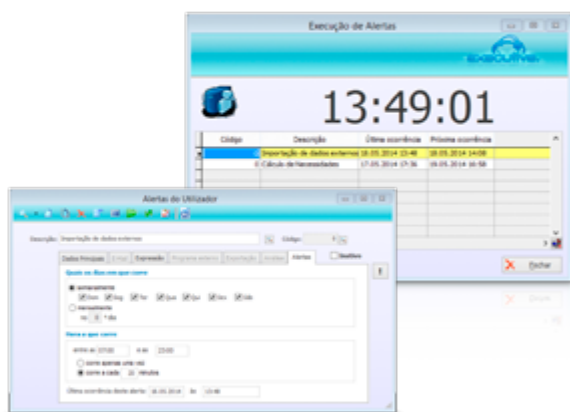
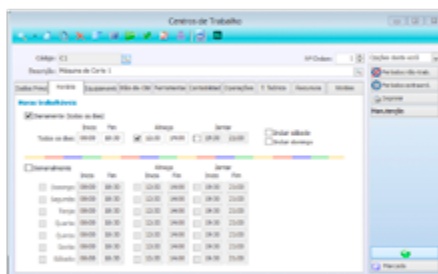
## Interligação com software de recolha de dados

O PHC CS Manufacturer permite que qualquer fornecedor de sistemas de recolha de dados possa "alimentar" o diário de trabalho. Para isso, são disponibilizadas duas tabelas que servem de base para importar todos estes dados para o diário de trabalho.

A qualquer altura pode efetuar a importação dos dados para o PHC CS Manufacturer, ou definir configurações para que sejam executados automaticamente.



Os valores calculados para cada centro de trabalho revelam-se fundamentais para o apuramento do custo real de produção.



Possibilidade de calendarizar a execução de determinadas tarefas.

**A Indústria e Produção está entre as áreas que mais têm aumentado o seu investimento em soluções complexas de software.**

Fonte: Coverity

## Centros de trabalho

Definição da representação dos recursos no planeamento – normalmente, um centro de trabalho corresponde a uma máquina. A cada centro de trabalho é possível associar um conjunto de custos de índole horária (por exemplo, eletricidade), anual (por exemplo, amortização) e mão-de-obra, de forma a conseguir calcular um custo máquina e mão-de-obra, por hora.

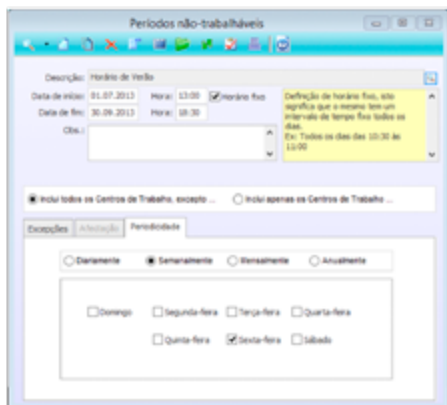
## Problema? Solução!

### Calendarizar o trabalho e os recursos consome demasiado tempo?

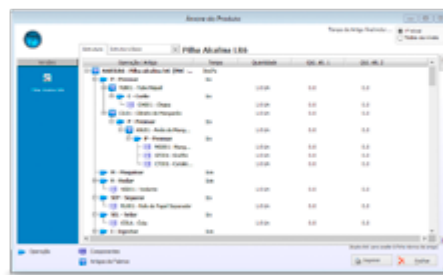
Descubra as parametrizações e os automatismos do PHC CS PLATFORM manufacturer e minimize este problema.

## Gestão de períodos extraordinários

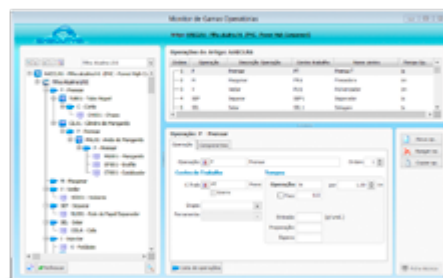
Para um correto planeamento, é necessária uma calendarização prévia dos centros de trabalho. Por defeito, o módulo PHC CS PLATFORM manufacturer considera a utilização total dos recursos (dentro dos horários predefinidos para cada centro de trabalho). No entanto, se houver períodos de paragem de produção o software considera-os e permite planear em concordância.



A gestão de períodos não-trabalháveis é bastante flexível, permitindo configurações desde diárias a anuais, para um ou vários centros de trabalho.



Cada artigo pode ter várias gamas operatórias, recorrendo a uma gestão eficiente das alternativas de produção.



Faça num só ecrã a manutenção completa de uma gama operatória, desde os vários níveis da estrutura até aos artigos envolvidos.

## Fichas técnicas

Uma configuração fácil e flexível de fichas técnicas de artigos é um fator fundamental para uma empresa industrial.

Com o PHC CS PLATFORM manufacturer pode criar, de uma forma rápida e para cada artigo, uma gama operatória de elevada complexidade e abrangência aos mais diversos ramos de negócio. Por exemplo, defina operações, tempos de produção, tempos de dispersão entre duas operações, ou coeficientes de sobreposição entre operações e componentes.

## Conjugação com outros módulos

O PHC CS PLATFORM manufacturer tem a opção de se associar a outros módulos, para que possa fazer a combinação ideal para otimizar o processo fabril de cada caso específico. Alguns exemplos:

PHC CS GRELHAS manufacturer, para empresas que necessitam de utilizar grelhas de cores e tamanhos (como, por exemplo, o setor do vestuário ou calçado);

PHC CS MOLDES manufacturer, para empresas que trabalham com moldes;

PHC CS LOTES manufacturer, para empresas em que a rastreabilidade de produção é um requisito obrigatório.

- Com o Software PHC sabemos perfeitamente, a cada instante, o estado real da empresa. O processo de decisão é totalmente suportado, todo o processo de fabrico se tornou ainda mais preciso e a empresa passou a ter acesso à informação em tempo real. ••

Rui Peneda, Responsável da Gepack

## 2. MÓDULOS AUXILIARES

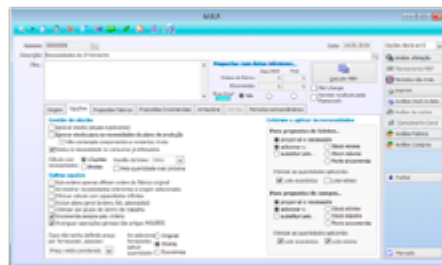
### PHC CS **MRP** manufacturer

O módulo de MRP (Material Requirements Planning) foi desenhado para a gestão eficaz e controlada dos seus stocks e recursos produtivos.

O cálculo de necessidades é uma ferramenta fundamental para a sua gestão e planeamento de produção. Permite-lhe saber quais são as necessidades de compra e fabrico para um determinado período, segundo diversos critérios, seleccionados por si.

Algumas das funcionalidades deste módulo:

- › Planos de produção ou ordens de fabrico com estado de Lançada ou ordens de fabrico já calendarizadas;
- › Cálculo das necessidades líquidas ou brutas;
- › Combinação dos critérios de satisfação (quantidade necessária, stock mínimo, stock máximo, ponto de encomenda) com os critérios de otimização (lote económico e lote mínimo);
- › Filtragem das datas para apresentação das necessidades calculadas;
- › Análise de stock à por ano, mês, semana e dia;
- › Filtragem de armazéns a incluir no cálculo;
- › Reserva de espaços de planeamento;
- › Possibilidade de alterar e apagar períodos extraordinários criados para determinado MRP.



Cálculo de necessidades baseado num plano de produção ou ordens de fabrico com estado de Lançada.



O cálculo de seu MRP poderá ser agendado.

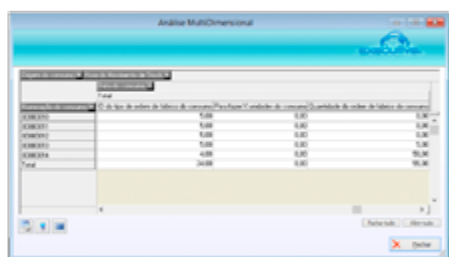
**60%**

das organizações industriais implementaram ou estão a implementar software de gestão de pessoas e processos, para competir no mercado.

Os principais investimentos são em software de gestão industrial para as áreas de:

- › Qualidade
- › Planeamento
- › Execução da Produção
- › Gestão de Informação.

Fonte: General Electric



Item	Qtd. de ordem de fabrico	Qtd. de compra	Qtd. de fabrico	Qtd. de stock	Qtd. de stock mínimo	Qtd. de stock máximo
01000001	1000	1000	0	1000	0	1000
01000002	1000	1000	0	1000	0	1000
01000003	1000	1000	0	1000	0	1000
01000004	1000	1000	0	1000	0	1000
01000005	1000	1000	0	1000	0	1000
01000006	1000	1000	0	1000	0	1000
01000007	1000	1000	0	1000	0	1000
01000008	1000	1000	0	1000	0	1000
01000009	1000	1000	0	1000	0	1000
01000010	1000	1000	0	1000	0	1000

Análises multidimensionais dos resultados obtidos.

### PHC CS **PLANNING** manufacturer

Segundo a regra que "uma imagem vale mais que mil palavras", este módulo apresenta a informação de planeamento (disponível no módulo principal PHC CS PLATFORM manufacturer) de uma forma gráfica.

A gestão de calendarização das operações por centro de trabalho é uma tarefa diária do gestor de produção. Use este módulo para visualizar os diversos cenários de planeamento, representando por cores o cumprimento dos prazos de entrega.

O PHC CS PLANNING manufacturer recorre a um gráfico de Gantt, permite arrastes *drag&drop* e fornece constantes informações sobre as suas repercussões.

Todo este processo é efetuado num ambiente de total simulação, podendo ser cancelado a qualquer momento, sem afetar o normal funcionamento da empresa.

Algumas funcionalidades:

- › Gráfico de Gantt por Centros de Trabalho;
- › Gráfico de Gantt por Ordens de Fabrico;
- › Gráfico de Gantt por Artigos de Fabrico;
- › Possibilidade de mover um conjunto de operações em simultâneo para outro centro de trabalho;
- › Subdivisão de operações (por exemplo, para distribuição de cargas);
- › Facilidade na análise de repercussões;
- › Congelamento de operações ou de ordens de fabrico completas, para garantir que não possam ser calendarizadas em outras datas;
- › Agrupamento de operações por indicador comum;
- › Filtros para seleção múltipla de operações;
- › Várias possibilidades de Zoom;
- › Visualização global, para melhor navegação;
- › Visualização de "ligação" entre operações;
- › Configuração da informação apresentada nas barras de operações do planeamento gráfico;
- › Navegação simples entre operações da mesma ordem e ordens de fabrico associadas;
- › Gestão de períodos extraordinários no planeamento gráfico;
- › Gestão de tempos de operação conforme o número de recursos;
- › Gestão de cenários de planeamento para o mesmo espaço temporal, sem provocar alterações ao planeamento atual;

- › Gestão de datas de fecho para planeamento;
- › Comparação dos vários cenários criados através de um conjunto de indicadores (por exemplo, número de ordens de fabrico fora do prazo de entrega, percentagem de ordens de fabrico fora do prazo de entrega, máximo de antecipação relativa à data de entrega).



Calendário com destaque de dias planeados e com possibilidade de navegação rápida para o dia correspondente no planeamento.



Aumente a área visível de planeamento de modo a disponibilizar mais informação.

- Com o Software PHC o processo de compras passou a ter um controlo mais apurado em termos de prazos de entrega, e o processo de montagem das máquinas nos clientes e o suporte pós-venda passou a ser suportado em dossiers criados para o efeito, sendo os custos apurados de forma imediata. ••

Pedro Martins, Sócio da ILMAR

## PHC CS GRELHAS manufacturer

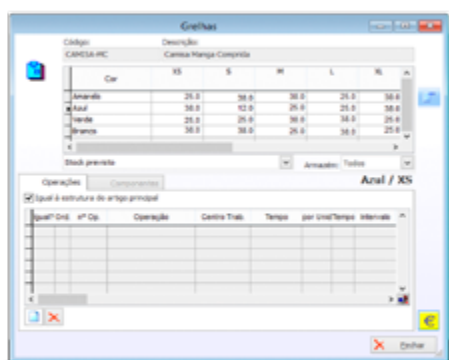
Com este módulo vai fazer a sua gestão de stocks e consumos em mais do que uma dimensão, através de matrizes ou grelhas.

Este tipo de configuração é ideal para empresas dos ramos têxtil, calçado e produção por processos. A criação de matrizes, por exemplo de cores e tamanhos, permite a criação rápida e facilitada de fichas técnicas de artigos. Permite ainda a definição de outros valores associados aos artigos, como rácios de consumos e quantidades de fabrico.

Use estas ferramentas para garantir um controlo e adaptabilidade totais ao seu negócio.



Relatório de ordens de fabrico com apresentação da matriz/grelha.



Criação rápida e facilitada de fichas técnicas de artigos.

### Problema? Solução!

**Quer consultar de forma rápida qualquer artigo ou modelo específico?**

Experimente associar os seus artigos a uma matriz, por exemplo de cores e tamanhos. Vão ser bem mais rápidos de criar e principalmente de consultar.

## PHC CS LOTES manufacturer

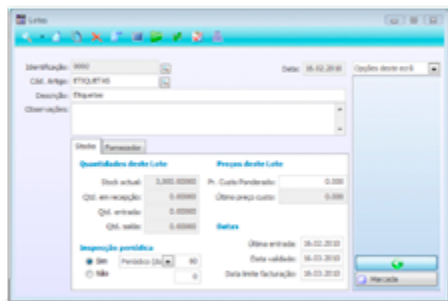
O uso deste módulo garante o controlo das suas matérias-primas e dos seus produtos acabados, auxiliando o controlo a montante e a jusante dos seus lotes.

A rastreabilidade de produção é um requisito obrigatório nos dias de hoje. Ao gerir os stocks com a identificação do lote do fornecedor (para as entradas de matéria-prima) ou da ordem de fabrico (para o fabrico de produtos), garante o seu fácil rastreio em toda a cadeia de valor.

Este módulo pode funcionar de forma integrada com o módulo PHC CS QUALIDADE manufacturer, ao permitir a criação de inspeções para lotes.

Algumas funcionalidades deste módulo:

- ✦ Criação de consumos de materiais recorrendo aos métodos de LIFO ("Last-In-First-Out") ou FIFO ("First-In-First-Out"), garantindo maior controlo e flexibilidade;
- ✦ Reservas de lotes específicos para associação de determinadas ordens de fabrico;
- ✦ Custeio por lote;
- ✦ Associação de lotes a todos os movimentos de stocks;
- ✦ Associação de datas de validade e limite de faturação por lote;
- ✦ Atribuição automática de datas de validade;
- ✦ Análise de rastreabilidade a jusante e montante;
- ✦ Atribuição automática do Lote na entrada de produção.



A gestão de lotes a partir de um único ecrã

- Um dos fatores mais positivos é a fácil manutenção das fichas técnicas dos artigos finais, apresentando os custos de produção das gamas operatórias a todos os níveis.

Ana Monteirinho, Responsável de Departamento da Viamarca

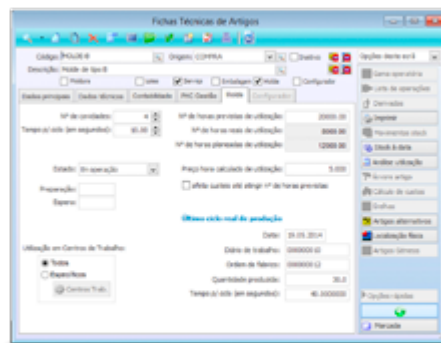
## PHC CS MOLDES manufacturer

Este módulo foi criado para controlar tempos e custos de utilização dos moldes, em todo o processo produtivo.

Permite-lhe por exemplo a criação de operações gémeas que utilizam o mesmo molde (e que ocupam, simultaneamente, a mesma posição no centro de trabalho). Outras funcionalidades:

- › Fórmula de tempos para moldes;
- › Controlo de amortização do molde;
- › Definição de vários estados para o molde;
- › Utilização de vários moldes na mesma operação;
- › Configuração do molde conforme a utilização do mesmo no centro de trabalho. Desta forma, alguns dos atributos (por exemplo, n.º de cavidades, ciclos por segundo, tempo de preparação e tempo de espera) do molde poderão variar conforme o centro de trabalho usado;
- › Utilização de períodos para preparação de moldes;

- › Planeamento das operações em função da capacidade do molde.



Definição de atributos para os moldes.

### Problema? Solução!

**É difícil encontrar software desenhado em pormenor para a sua situação específica?**

Este ponto é particularmente importante na área de Indústria e Produção. É por isso que o PHC CS Manufacturer inclui vários módulos preparados para situações particulares de negócio, como por exemplo o setor dos moldes.

## PHC CS TOUCH manufacturer

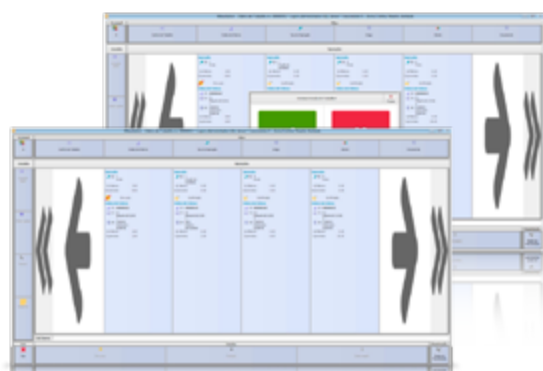
O registo de dados de produção manual (diário de trabalho) pode ser substituído uma interface gráfica acessível pelos colaboradores.

Assim, ao colocar um conjunto de terminais de ecrã tátil (*touch-screen*) espalhados pelo parque produtivo, vai registar de forma mais rápida e intuitiva os tempos de operação, paragens ocorridas, quantidades fabricadas, entre outros valores. Esta tarefa rotineira torna-se mais rápida e interativa.



O módulo permite ainda a leitura de dados recorrendo a um leitor de código de barras, entre outras funcionalidades em ecrã tátil:

- › Identificação do funcionário e registo do seu turno, dos seus tempos, quantidades fabricadas e rejeitadas, definição do armazém de destino para as quantidades fabricadas e até pedir uma intervenção de manutenção;
- › Visualização de imagens do artigo;
- › Criação automática de um diário de trabalho para cada *touch-screen* ativo, para o completo registo de tempos, paragens e quantidades produzidas.



Registo de tempos diretamente no chão-de-fábrica.

### Problema? **Solução!**

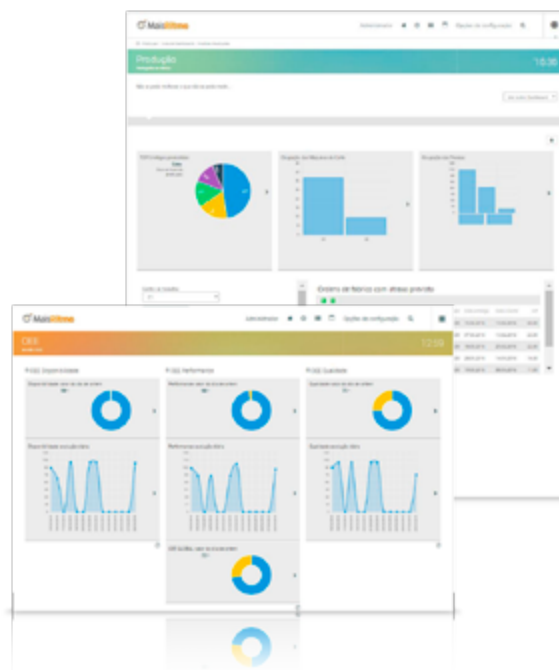
#### Quer ser mais eficaz a registar os dados dos seus processos?

Com os Painéis de Assistente em modo Touch vai construir interfaces de registo adaptadas a si – e para qualquer cenário da fábrica.

## PHC CS **PLATFORM INTRANET web**

A velocidade a que a realidade muda exige que se possa contar com dados credíveis, sempre atualizados e apresentados de forma sintética, para rapidamente analisar resultados e atuar sobre tendências.

Partindo dos dados introduzidos nos Diários de Trabalho, pode acompanhar a evolução de indicadores úteis como o OEE, o índice de Qualidade, de Disponibilidade e de Performance, em gráficos simples e muito apelativos.



Por se basearem na Framework do PHC CS web, todas as análises, snapshots e dashboards podem ser customizados à imagem das necessidades da sua empresa e de cada um dos utilizadores.

### Problema? **Solução!**

#### Como manter-se a par dos indicadores, mesmo quando está ausente da fábrica?

Para responder ao desafio da mobilidade, pode aceder no seu telemóvel ou tablet a indicadores e análises do Manufactor. Basta-lhe possuir o módulo PHC CS Platform Intranet web ou outro qualquer produto da plataforma CS web.

### 3. MÓDULOS OFERECIDOS NA SUBSCRIÇÃO PHC ON

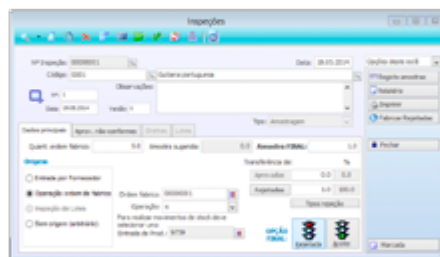
#### PHC CS QUALIDADE Manufactor

O controlo de qualidade é, cada vez mais, um fator diferenciador entre as empresas industriais. Qualquer que seja a sua origem (entrada de matéria-prima do fornecedor, fabrico de um produto ou controlo de lotes), o registo periódico de inspeções poderá tornar-se num indicador importante para compreender os resultados da sua empresa.

Com o PHC CS QUALIDADE manufactor pode definir quais os indicadores de qualidade, defeitos e quantidades de amostra a serem registados para cada artigo, quer tenham sido fabricados, adquiridos a fornecedores, ou estejam em lotes existentes em armazém.

Conheça algumas das ferramentas que este módulo coloca ao seu dispor:

- › Registrar as inspeções efetuadas na produção, associando os indicadores de qualidade e defeitos registados para o artigo em causa, e gerindo as devoluções à produção ou ao fornecedor;
- › Registo de artigos não-conformes segundo a classificação definida pelo utilizador;
- › Aproveitamento de artigos não-conformes;
- › Gestão automática de inspeções a serem efetuadas pelo departamento de controlo de qualidade (diário de inspeções);
- › Vários tipos de inspeção (pela globalidade ou amostragem);
- › Atualização da quantidade fabricada pela quantidade rejeitada.



Garanta o registo das inspeções efetuadas nos seus processos produtivos, de forma a obter a rastreabilidade necessária ao seu negócio.

As organizações industriais são

**1,5x**

mais tendentes a realizar certificações de qualidade (ISO) do que as empresas de serviços.

Fonte: ASQ

#### PHC CS ORÇAMENTOS manufactor

Uma fase fulcral da negociação com os seus clientes é a correta análise das suas necessidades. Este módulo pode ajudá-lo.

Tire partido da gestão total de orçamentos que o PHC CS ORÇAMENTOS Manufactor lhe proporciona e dê ao seu cliente uma resposta rápida e assertiva.

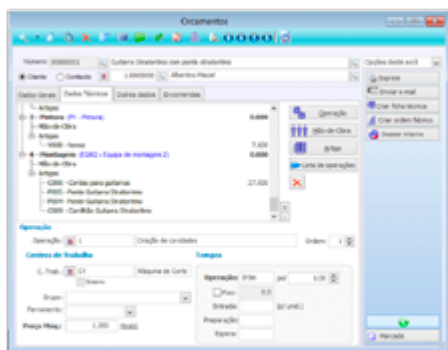
Associe artigos, centros de trabalho ou funcionários. Utilize informação de base que pode até nem existir na empresa, de forma a simular ao máximo os requisitos do cliente sem sobrecarregar os mestres da aplicação com informação que pode não vir a ser usada.

Após a aprovação final do cliente, basta um simples clique para transformar o orçamento e correspondente informação provisória em informação real, que pode ser usada no seu sistema de gestão de produção.

Este módulo pode ser integrado com o módulo PHC CS Gestão, pois é possível fazer exportações automáticas para os dossiers de cliente e de contactos.

Outros exemplos de funcionalidades:

- › Inserção do número de encomenda no orçamento aprovado e criação automática da ordem de fabrico;
- › Relação assegurada entre encomenda, o orçamento e a ordem de fabrico, facilitando o rastreio e as análises de gestão;
- › Controlo apurado de custos;
- › Descontos por quantidades;
- › Envio por email.



Efetue orçamentos de elevada complexidade e integre-os facilmente no seu sistema de gestão de produção.

## Problema? **Solução!**

**A criação de orçamentos ocupa muito tempo que podia ser passado a produzir?**

Tire partido das funcionalidades do PHC CS ORÇAMENTO manufactor e veja o seu tempo de orçamentação a ser drasticamente reduzido.

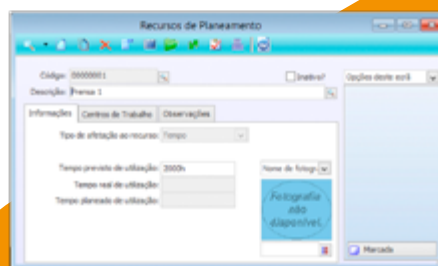
## PHC CS **RECURSOS** manufactor

O módulo principal PHC CS PLATFORM manufactor disponibiliza três variáveis possíveis para restrição de calendarização de planeamento de produção: disponibilidade de centros de trabalho, mão-de-obra e matérias-primas.

Apesar de estas três variáveis serem as mais utilizadas pelos gestores de produção, a verdade é que a sua empresa tem características ou restrições específicas de calendarização. Adicionar ao planeamento de produção novas variáveis, totalmente personalizadas ao seu negócio, é uma grande mais-valia.

Funcionalidades presentes neste módulo:

- › Indicação dos recursos a considerar para cada centro de trabalho, parametrizando a sua capacidade sob fatores de tempo ou quantidades processadas;
- › Associar exclusivamente um recurso a um centro de trabalho;
- › Definir os recursos mais importantes para a sua unidade produtiva, por centro de trabalho, garantindo um total controlo e adaptação das suas variáveis de restrição ao seu processo de planeamento de produção;
- › Visualização em gráfico de Gantt;
- › Possibilidade de inativar recursos temporariamente.



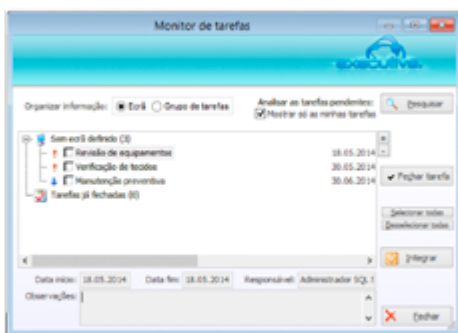
Defina os recursos mais importantes para a sua unidade produtiva, garantindo uma total adaptação das suas variáveis ao planeamento de produção.

## PHC CS TAREFAS manufactor

A gestão diária de tarefas pode ser integrada no Software PHC, ficando associada aos registos e permitindo a integração com o Microsoft Outlook. O PHC CS TAREFAS manufactor é o módulo que faz este trabalho para si.

Algumas funcionalidades:

- › Associação das tarefas aos ecrãs;
- › Atribuição de utilizador responsável;
- › Possibilidade de definição de alertas;
- › Definição de percentagem de execução.



Exemplo de integração com Microsoft Outlook.

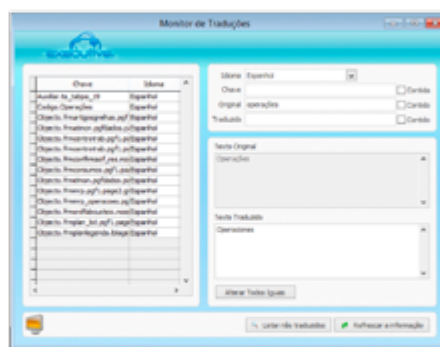
## PHC CS MULTI-LÍNGUA manufactor

Este módulo permite alterar todo o interface do software PHC CS Manufactor para um determinado idioma, sendo possível ao utilizador definir quais as traduções a aplicar.

É possível ainda criar uma tradução específica para cada utilizador (baseando-se numa tradução base) e até mesmo encontrar vários utilizadores a trabalhar na mesma empresa, em diferentes ambientes.

Outras ferramentas:

- › Tradução de interfaces, mensagens, menus e efetivamente qualquer texto do software;
- › Vários idiomas na mesma base de dados.



Configuração em apenas um único ecrã, facilitando a sua gestão.

Uma força de trabalho com ferramentas que lhe deem poder e as envolva no trabalho pode gerar mais

**26%**

de resultados por cada colaborador.

Fonte: Bersin & Associates

## PHC CS GESTÃO DE MANUTENÇÃO manufactor

As manutenções preventivas e corretivas dos seus equipamentos industriais influenciam o seu planeamento de produção.

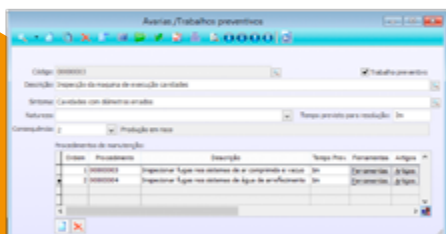
Este módulo permite-lhe definir os diversos componentes sujeitos a procedimentos de manutenção, que deverão ser incluídos no seu planeamento de produção.

Para isso tem à sua disposição um monitor de pedidos de manutenção, para que o responsável desta área possa analisar e criar ordens de fabrico de manutenção.

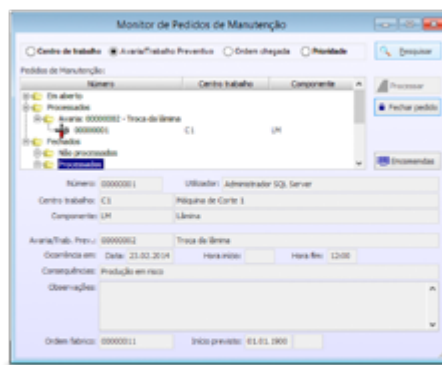
Os pedidos de manutenção podem também ser registados no módulo PHC CS TOUCH manufactor.

Algumas das possibilidades oferecidas por este módulo:

- › Indicação dos componentes necessários e ferramentas a utilizar para a intervenção;
- › Avarias ou trabalhos preventivos, com vista a resolver um determinado problema;
- › Pedidos de manutenção em função das quantidades produzidas ou horas de laboração dos componentes de um centro de trabalho;
- › Componentes de um centro de trabalho (peças de um centro de trabalho que podem estar sujeitas a pedidos de manutenção).



Exemplo da definição de avarias ou trabalhos preventivos.



O monitor de pedidos de manutenção em funcionamento.

- As soluções PHC criaram uma maior autonomia operacional das filiais, permitindo obter uma informação mais objetiva e oportuna. ••

António Pereira, Diretor de Sistemas de Informação da CEPISA.

## PHC CS PACKING-LIST manufactor

A emissão de documentos de expedição é, normalmente, um processo manual e que origina a duplicação de trabalho (preparação do mapa, faturação, preparação das etiquetas para colar nas caixas).

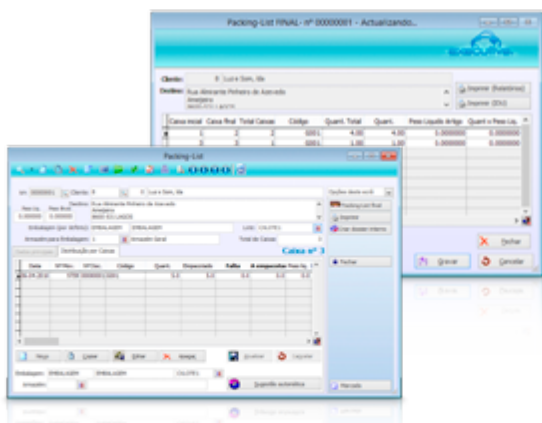
Com o software PHC CS PACKING-LIST manufactor este procedimento é efetuado de uma forma integrada, através de *Packing Lists*.

A gestão do seu setor de expedição fica garantida, com a criação de mapas de carga e consequente emissão de rótulos para colar nas caixas a serem transportadas. E enquanto trata da gestão do embalamento por si, o software pode também emitir as etiquetas para colar nas caixas.

Este módulo ainda integra com os dossiers internos do módulo PHC CS Gestão, para posterior faturação.

Funcionalidades do módulo PHC CS *PACKING-LIST* manufactor:

- › Seleção dos movimentos de stock a incluir na *Packing List*.
- › Criação de uma lista provisória, caso ainda não tenha fabricado os artigos;
- › Informação da quantidade restante para empacotamento;
- › Definição da quantidade a incorporar em cada caixa a ser criada;
- › A qualquer momento pode alterar o conteúdo de uma caixa (acrescentando ou retirando artigos), possibilitando uma gestão de caixas para expedição;
- › Preparação do conteúdo das caixas (quais os artigos e quantidades a empacotar) de modo manual através de sugestão automática.



Consulta do conteúdo final de uma lista.

## PHC CS CONFIGURADOR DE PRODUTO manufactor

Os mercados exigem, cada vez mais, um direcionamento para a satisfação dos requisitos dos clientes. A produção para encomenda tem-se revelado cada vez mais exigente, face ao número ilimitado de possibilidades de gamas operatórias.

Com este módulo é possível definir matrizes de características e variantes, que são associadas a produtos.

Isto significa que ao criar uma ordem de fabrico ou um orçamento, é apresentado aos seus clientes um quadro com várias perguntas. Consoante as respostas, a gama operatória é construída no momento (evitando a criação prévia de gamas operatórias para todas as combinações possíveis).

### Configurador

Definições base para configurar o produto.

- 1. Matrizes**  
Conjunto de características de um ramo de negócio. { Matrizes para artigos de família: Mobiliário de Escritório, etc.
- 2. Características**  
Características ou tipos de um artigo (normalmente, expresso por uma pergunta) { Qual cor? **Verde**  
Tem suporte para PC? **Sim**
- 3. Variantes**  
Atributos de um artigo (associação dos componentes a acrescentar às operações) { Verde: **Corante verde**  
Material do suporte: **Madeira**

### Fichas Técnicas

Associação de matrizes ao artigo final.

- Fichas técnicas de artigos**  
Associação das características às operações do artigo { Artigo usa matriz Mobiliário de Escritório

### Ordens de Fabrico

Registo de artigo do tipo configurador.

- Ordem de fabrico**  
Seleção, através de um Interface com perguntas, das características de um artigo { Qual cor?  
Tem suporte para PC?

Esquema representativo do circuito do configurador de produtos.

- O Software PHC é extraordinariamente simples de utilizar, com um interface gráfico simples e agradável, o que simplificou significativamente o processo de adaptação. ••

Paulo Vieira, Executivo da Assibeta.



## PHC CS DASHBOARD

O PHC CS Dashboard é a forma mais assertiva e prática de visualizar toda a informação do seu negócio.

Este módulo recolhe dados de diferentes áreas (por exemplo centros de trabalho, funcionários e manutenção), apresentando-lhe as conclusões através de gráficos, contadores, análises multidimensionais, indicadores e manómetros.

A informação é permanentemente atualizada e pode ser consultada num único painel, para que poupe tempo e esforço.

Vai comprovar de imediato como as ferramentas visuais que este módulo disponibiliza são aliados preciosos para controlar a situação atual da sua empresa, nas suas áreas fundamentais.

Totalmente desenvolvido para integração com o restante software PHC CS, este módulo não requer a utilização de software externo, e permite ainda a construção de novos painéis (ou *dashboards*) personalizados às suas necessidades e às do seu negócio.

### Problema? **Solução!**

#### Nunca consegue aceder a todos os dados de que necessita?

Trabalhar com o PHC CS Dashboard significa que vai ter na sua mão toda a informação das áreas mais vitais, quer seja a evolução de indicadores, a comparação com anos anteriores ou os resultados atuais e previstos. Tudo de uma forma muito visual e intuitiva.

## Painéis de navegação

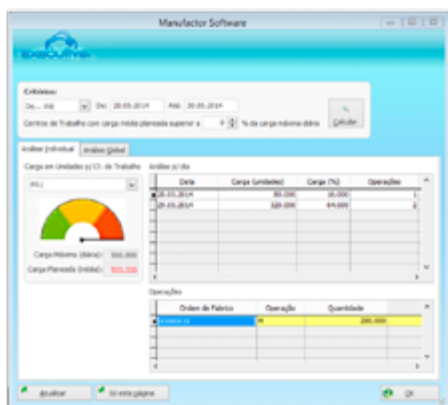
Com esta funcionalidade vai monitorizar graficamente o estado de cada centro de trabalho. A informação disponibilizada poderá ser genérica ou detalhada em vários níveis e subníveis, a decisão é sua. Em qualquer dos casos, vai poder configurar uma imagem elucidativa e em tempo real.

Através de um semáforo obtém informações sobre, por exemplo, centros de trabalho que não estão em funcionamento, centros de trabalho sem registo em diário de trabalho, mas com planeamento para o momento atual, ou centros com operações no estado de "Interrompido".

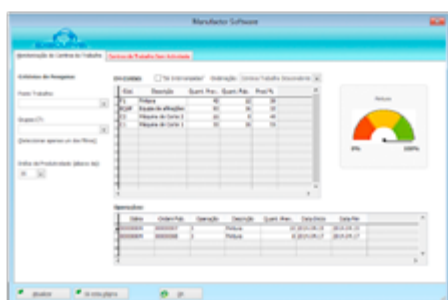
Pode também usar a Framework para adaptar os painéis de navegação aos seus requisitos específicos, e desta forma obter ainda mais informação.



Painel de navegação com as diferentes secções dispersas pelo país.



Análise de carga de centro de trabalho.



Monitor para controlo de centros de trabalho.



Níveis de informação relativos a uma secção e aos respetivos centros de trabalho.

As organizações industriais com melhor desempenho são:

- 2,7x** mais eficazes a encontrarem a informação de que necessitam
- 2,5x** mais eficazes a fornecerem os valores corretos às equipas de produção
- 30%** mais propensas a usar soluções de gestão de dados e de produtos

Fonte: Tech-Clarity



- › **Atualização permanente**
- › **Funcionalidades exclusivas**
- › **Formação**
- › **Tutoriais**

## SEMPRE ATUALIZADO

Com o PHC On tem o seu sistema PHC CS completamente atualizado durante 1 ano. Logo, não tem de se preocupar com versões ou atualizações.

Além disso pode ficar descansado quanto a alterações fiscais ou novos Decretos-Lei, pois sempre que houver mudanças na legislação o seu software estará preparado e com os *updates* em dia.

O PHC On oferece-lhe ainda um conjunto de funcionalidades exclusivas, desde a importação automática de Mapas de Gestão ao envio de documentos por Webservice. E como se não bastasse, terá acesso ao portal **on.phc.pt**, onde terá acesso 24 horas por dia a filmes, novidades, publicações e vários conteúdos que o ajudam a tirar o máximo partido do seu Software PHC.

Saiba mais em [phc.pt/phcon](http://phc.pt/phcon)



**+ 26.000**  
Empresas Clientes

CONSEGUINDO RESULTADOS  
COM POUCOS CUSTOS, MAIS  
PRODUTIVIDADE E  
AGILIDADE. TEMOS CLIENTES  
EM TODO O MUNDO.

**+ 420**  
Parceiros

DEVIDAMENTE  
CERTIFICADOS PARA  
IMPLEMENTAR E  
DAR SUPORTE.

**+ 140**  
Colaboradores

INOVANDO TODOS OS  
DIAS EM ESPANHA,  
PORTUGAL (LISBOA E PORTO),  
MOÇAMBIQUE, ANGOLA  
E REINO UNIDO.

**+ 123.000**  
Utilizadores

MAIS PRODUTIVOS E  
ATENTOS A NOVAS  
OPORTUNIDADES



Clique aqui para conhecer todas as Soluções do PHC CS  
ou vá a [phc.pt/solucoes](http://phc.pt/solucoes)



Clique aqui para subscrever a nossa newsletter  
com tudo sobre o Software PHC ou vá a [phc.pt/idirecto](http://phc.pt/idirecto)



Clique aqui para pedir uma demonstração grátis  
ou vá a [phc.pt/demoweb](http://phc.pt/demoweb)



Ou ligue para o nosso Número Azul **808 200 631**